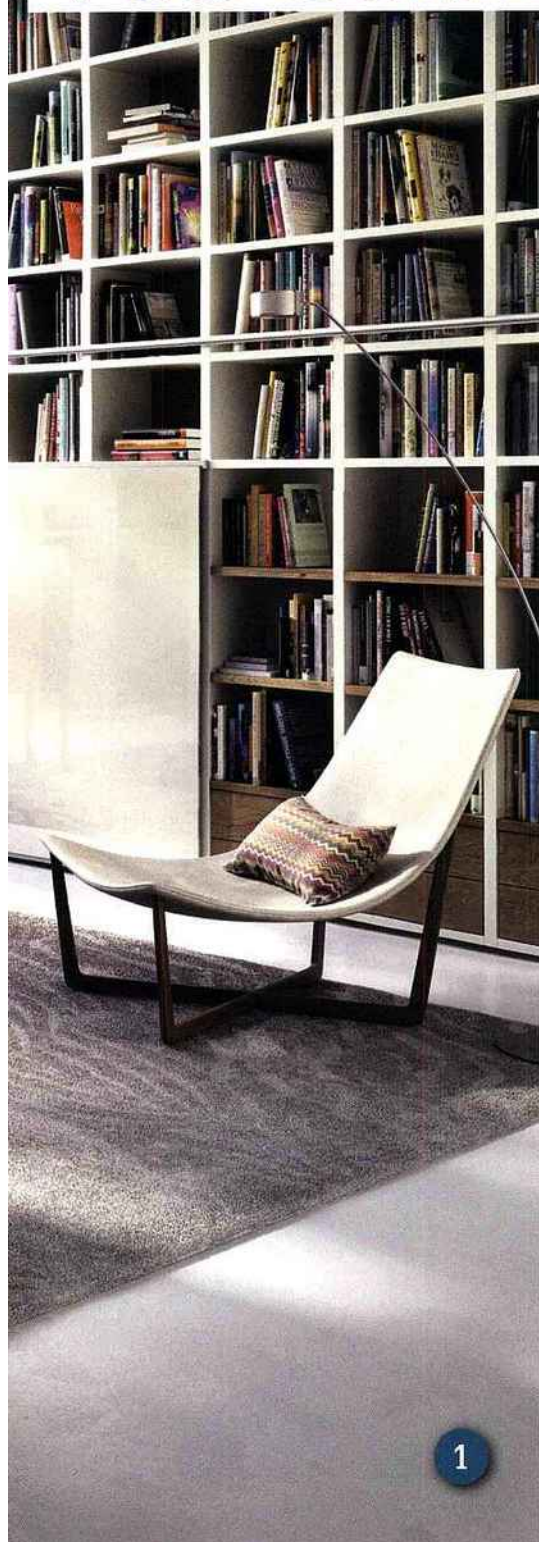






Et si vous aménagiez VOS COMBLES ?



Trop souvent laissés à l'abandon parce que trop difficiles à aménager, en raison des variations de température, du manque de luminosité..., les combles sont pourtant des espaces atypiques qui permettent de créer des pièces pleines de caractère.



1 BIBLIOTHÈQUE DE RÊVE

Pour créer un vrai salon/coin lecture, équipez le mur du sol au plafond d'éléments de bibliothèque, avec l'appoint d'une échelle et de son rail, qui permet une recherche sur toute la hauteur. Une attention doit également être portée au niveau de l'espace sous la fenêtre, avec l'installation d'étagères et d'un coin bureau. **Hülsta**, bibliothèque Made in Design.

2 À LA FOIS CHAMBRE ET DRESSING

Pour aménager des combles en suite parentale, on sépare l'espace en 2 par une cloison. La cloison, agrémentée d'applique, s'improvise en tête de lit originale. Pour le dressing, on opte pour un véritable dressing. On oublie le placard sous-pente. **Castorama**, applique Couleurs Hossta 14,95 € environ, rangement composable Forme Darwin 497 € environ.



Interview

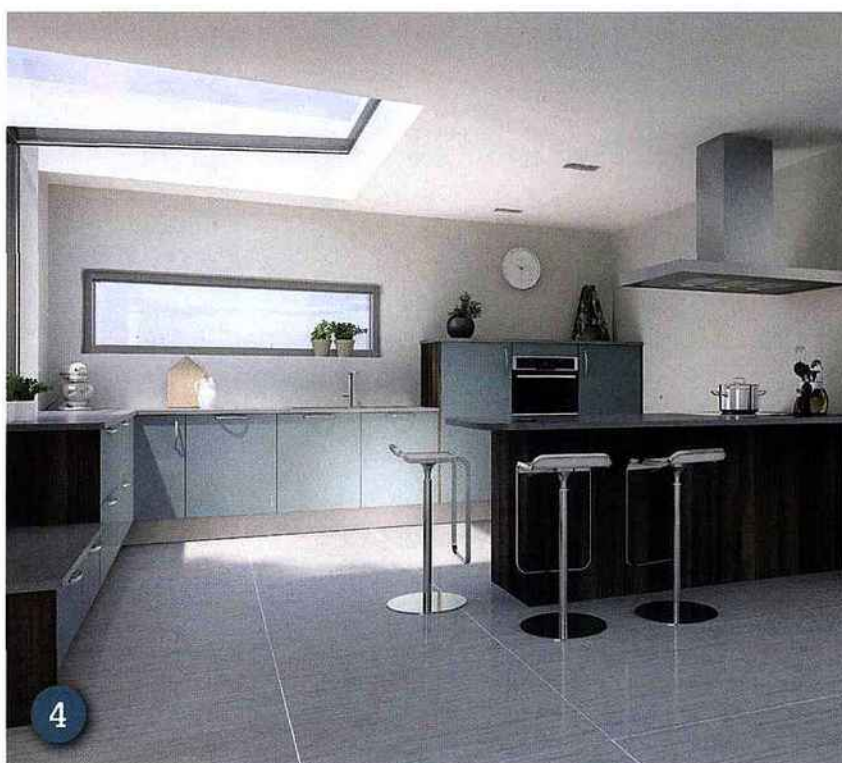
Les conseils de
Dorothee Simon
et Benjamin Lazimi,
cofondateurs de
RencontreUnArchi.com

Quelles sont les règles indispensables pour bien aménager des combles ?

Pour bien aménager les combles, il faut privilégier les couleurs claires, tonalités de blanc, gris, beige... Il faut jouer sur la transparence des cloisonnements grâce à des parois de verre ou avec des cloisons type muret, cela permet de différencier les lieux de vie, chambre, dressing/bureau et salle de bains) sans pour autant les refermer totalement. Nous recommandons également de refermer les rampants, espaces où la toiture rejoint le plancher, en créant des placards menuisés ou des niches maçonnées sur mesure. Cette solution permet de reproporionner les combles en apportant de la hauteur tout en optimisant les espaces de rangement.

Comment peut-on donner l'illusion d'une pièce plus grande dans le cas de comble en sous-pente ?

Privilégiez le mobilier bas pour redonner de la hauteur sous faitage (partie la plus haute sous la toiture), c'est un effet d'optique qui fonctionne bien pour ce type d'espace. Par exemple : cloisonnement bas, caissons de rangement menuisés à superposer en créant des espaces pleins et des espaces vides. Ensuite, favorisez les couleurs foncées au sol et sur la partie basse des rampants et des couleurs claires en partie haute (sous la toiture). Enfin, sablez les poutres ou peignez-les couleur claire pour effacer la charpente lorsqu'il y a peu de hauteur. Si, au contraire, il y a une belle hauteur, n'hésitez pas à les peindre d'une couleur franche, cela permet de donner un style à cet espace.





PLACE À LA LUMIÈRE

Baignée de lumière, votre cuisine est plus agréable. Si vous le pouvez, multipliez les fenêtres de toit pour un effet verrière, ce qui agrandit l'espace. Pour profiter de la lumière naturelle, placez votre évier sous une fenêtre de toit. **Conforama**, meubles Keywest, 399 € environ.

3 JOUEZ SERRÉ

Sous les combles, la place est comptée pour créer une toute petite salle de bains nécessaire à l'étage. Qu'à cela ne tienne ! On s'organise dans les limites du possible, c'est-à-dire dans un mouchoir de poche. On opte pour un petit meuble bas, un miroir et une baignoire aux lignes contemporaines plus « fines » que les modèles classiques. **Delpha**, collection Concept, Gamme Gala, 1.298 € environ.

4 JEU DE COULEURS

Pour une luminosité maximale, toit et murs sont pourvus de fenêtre. Pour ne pas risquer d'assombrir l'espace au moment de l'aménagement, le choix doit se porter sur un revêtement de sol clair et du mobilier pastel. Et pour éviter de donner un aspect froid au lieu, une partie des meubles, comme ici le plan de travail et le coin table, peuvent être réalisés en bois vieilli. **Hygena**, Astral bleue à partir de 3 881 € environ



5 OPTION BRILLANCE

Si vous optez pour une chambre avec un espace salle de bains, vous pouvez accentuer la différence entre les 2 espaces en parant les murs du sol au plafond d'un carrelage mural. Pour optimiser la luminosité, choisissez un revêtement brillant plutôt que mat qui a tendance à emprisonner la lumière. **Point.P**, faïence grès émaillé, 27,90 € environ/m².